

School of BUSINESS

School Prospectus 2027



Gaze into Dynamism.



学校法人 細谷学園
日商簿記三鷹福祉専門学校
Nissho School of Bookkeeping and Welfare in Mitaka

経営ビジネス学科
Department of Business Management

情報ビジネス学科
Department of Business Information Systems



Nissho Mitaka

Nissho School of Bookkeeping and Welfare in Mitaka





こんな時代だからこそ、 学びが未来をひらく

— Gaze into Dynamism. —

いま私たちは、AIの急速な進化によって、働き方や仕事のあり方が大きく変わる時代を生きています。AIによって仕事が変わる、なくなるといった話を耳にし、不安を感じている方も多いかもしれません。

しかし本当に起きているのは、「停滞」ではなく「躍動」です。世界では新しい仕事や役割が次々と生まれ、社会は大きなダイナミズムの中にあります。これからの時代は、仕事が減るのではなく、仕事の形が進化し、新しいチャンスが広がる時代です。

Gaze into Dynamism.

変化を恐れるのではなく、その躍動をまっすぐ見つめること。そこにこそ、未来への可能性があります。

会計やITの分野でも、単純な作業はAIが担うようになりました。だからこそ今、求められているのは、AIを上手に活用し、課題を見つけ、考え、ユーザーの役に立つサービスを生み出せる人です。

その力は、特別な才能がある人だけのものではありません。正しい環境で基礎から学び、挑戦を重ねることで、誰でも身につけていくことができます。

AIが出してくる答えをジャッジするのは人間です。確かな基礎力があれば、変化の中でも本質を見抜き、自ら未来を選び取ることができるようになります。

当校では会計や経営学はもちろん、AIを活用した開発、設計の考え方、Webサービスの仕組み、認証、データベース、セキュリティなど、これからの時代に長く活かせる力を体系的に学びます。

新しい一歩を踏み出そうとしている皆さんへ。
不安な時代だからこそ、学びが未来をひらきます。
躍動する時代を見つめ、挑戦する勇気を持ちましょう。

皆さんの挑戦を、私たちは全力で応援します。
共に未来へ歩んでいきましょう。



Point 01

実践的な
知識とスキルが学べる



Point 02

個を大切に、
個の力を伸ばす

Why?



日商簿記
三鷹福祉専門学校が

選ばれる4つの理由

The Business Class for your career

どうして
NMを
選ぶの?



Point 03

就職に強い



Point 04

資格取得に強い

日商簿記三鷹福祉専門学校には、

「**経営ビジネス学科**」と「**情報ビジネス学科**」があります。

勉強できることが少し違うので、自分の将来を考えて選びましょう。

※現在、介護福祉学科は募集を停止しています。

**学科別
内容別早見表**

- ◎: 重点的に学習し、高い理解と応用力を身に着ける
- : 基礎的な学習を行い、基本的な理解力を定着させる
- △: 基礎的な知識が得られる
- : 実施しない

	商業簿記	工業簿記	経営学	税法概論	流通経営管理	情報通信技術論	情報メディア産業論	関係法規	検定対策	マーケティング概論	文書技術とコミュニケーション	ビジネスマナー	ホスピタリティマネージメント	コンピュータ基礎、応用	Webアプリケーション構築	コンピュータ財務会計	キャリアデザイン
経営ビジネス学科	◎	◎	◎	○	○	-	-	○	○	○	○	○	○	○	-	○	○
情報ビジネス学科	◎	◎	△	-	-	○	○	○	○	○	○	○	○	○	◎	○	○

**Department of
Business Management**



経営ビジネス学科

主に簿記会計、経営学、国際会計学、マーケティング、流通経営管理などビジネス全般を学びます。



詳しくは、P05~P08 ➔

**Department of Business
Information Systems**



情報ビジネス学科

主にWebサイトやWebアプリケーションの構築、AIやブロックチェーンのシステム開発や簿記会計を学びます。



詳しくは、P09~P12 ➔

会社経営を 目指す

将来自分の会社を経営したい！
そのために必要な知識・技術を学ぶ

目指せる仕事

- 事業を創るアントレプレナー
- 市場を動かすトップセールス
- 企業を支える財務・会計のプロフェッショナル
- 成果を生み出すプロジェクトリーダー
- 組織を戦略的に動かすバックオフィスのエキスパート

学科概要

ビジネスには、財務管理、マーケティング、商品開発、仕入計画、広告宣伝、人事など多様な側面があります。これらを総合的に学べるのが経営ビジネス学科です。

みなさんが会社で働くにしても、起業して経営者を目指すにしても、役立つカリキュラムを用意しています。



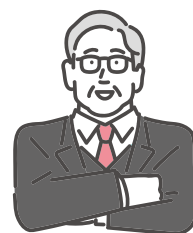
営業職になる!

営業の仕事は、商品やサービスを売ることです。紹介や値段を決めること、契約をすることが大切です。会社のお金を増やす仕事です。販売や流通を学ばないと活躍できません。

会計士はお金の管理を専門とし、収支を調べてアドバイスする仕事。正しいお金の使い方が重要で、簿記や経営を学ぶと会計士になれる可能性が高まります。



会計士になる!



経営者になる!



経営者は、会社やお店を動かす人です。ルールを決めること、社員に指示すること、お金を増やすための計画を作ることが仕事です。責任が大きですが、やりがいがあります。簿記や経営、会社の法律を学ばないと、将来経営ができません。

目標とする資格(取得を目指す資格)



簿記検定
(日商簿記・全経簿記)

簿記の資格は、会社のお金の管理や計算のルールを学ぶためのものです。お金の流れを正しく理解し、会社の経営に役立てることができます。特に、経理(けいり)や会計(かいけい)の仕事をしたい人におすすめです。



リテールマーケティング
(小売業のマーケティング)

お店やショッピングセンターで働く人のためのマーケティング知識を学ぶものです。お客様に商品をうまく売る方法や、お店の売上を上げるための工夫について学びます。小売店で働きたい人や、マーケティングに興味がある人に役立ちます。



FP技能士
(ファイナンシャルプランナー)

お金の管理や将来の計画を立てるための知識を学ぶものです。家計の管理、保険の選び方、税金や年金の仕組みなどを理解することができます。金融(お金の仕事)や保険、不動産(家や土地の仕事)などの分野で働きたい人におすすめです。

経営ビジネス学科

Department of Business Management

業界を問わずに
活躍できる
スキルなのね!



経営ビジネス学科ではこんな勉強ができます!

業界を問わず経理・会計・営業・事務職を目指せるような学習ができます。時代に即した新しいカリキュラム(※申請中)で就職を勝ち取ろう!



簿記会計

簿記会計は、お金の管理のルールを学ぶものです。会社のお金の流れを記録し、計算することで、正しい経営判断ができるようになります。将来の社長や経理や会計の仕事をした人に役立ちます。



経営に役立つ
お金のルールを
学ぶ

マーケティング

マーケティングは、商品やサービスをどのように売るかを考える勉強です。お客様のニーズを理解し、より多くの商品売る方法を学びます。ビジネスで成功したい人におすすめです。

リテールマーケティング(小売業のマーケティング)

お店(スーパーやコンビニなど)で商品売るための知識を学ぶ分野です。売り方の工夫や、お客様が買いたくなるような店づくりの方法を学びます。小売業で働きたい人に役立ちます。

国際会計学

世界の会計ルールやお金の流れについて学びます。国ごとの違いや、国際的な企業の会計システムについて理解を深めることができます。海外で仕事をしたい人や、グローバルな視点を持ちたい人に役立ちます。

ホスピタリティマネジメント

観光やホテル、飲食など幅広いサービス業に必要なホスピタリティを学び、理論と事例を通して顧客満足と組織運営を両立する実践的マネジメント力を身につけることができます。

カリキュラム一覧

- 商業簿記I
- 工業簿記I
- 流通経営管理
- 経営学I
- 経営学II
- 関係法規
- 文書技術とコミュニケーション
- ビジネスマナー
- コンピュータ基礎
- 税法概論
- 検定対策
- 商業簿記II
- 工業簿記II
- 企業会計
- マーケティング概論
- 国際会計学
- ホスピタリティマネジメント
- 進路指導
- コンピュータ応用
- コンピュータ財務会計

授業時間

1時限目	09:30~10:15
2時限目	10:25~11:10
3時限目	11:20~12:05
4時限目	12:15~13:00

※一部申請中の科目があります。



受験生へメッセージ

在校生

ベトナム出身のレハビです。経営ビジネス学科で簿記家計や経営学などを学んでいます。

授業は実践的でとても分かりやすく面白いです。就職してから役に立つ内容が多いと思います。いろいろな資格試験を受験することができます。私も簿記の検定試験やパソコン、販売関係の資格を取得するために頑張っています。

ビジネス関係の勉強をやりたい人にはとても良いと思いますので、皆さんも是非一緒に頑張りませんか。

LE HA VI
レハビ
(2年生)



ベトナム出身
東京城北日本語学院 卒

卒業生



ミャンマー出身
アリス日本語学校 卒

SHOON
THET LAL
シオンテッラー
(卒業生)

私はミャンマー出身のシオンテッラーです。経営ビジネス学科で会計や経営について学び、卒業することができました。2年間、先生方に熱心に指導していただき、仕事の実務に役立つ知識をしっかりと吸収することができ、今は日産レンタカーで働いています。この学校で学んだことが本当に役に立っています。

就職のサポートも充実していますので、安心して将来の目標を目指せると思います。

皆さんも日商簿記三鷹福祉専門学校で夢に向かって頑張ってください。

先生



担当科目
商業簿記、工業簿記

森田 英樹
(教員)

その先に素晴らしい未来が

商業簿記・工業簿記を担当しています。資格は就職する上で大きな武器になります。資格試験の取得に向け、全力で皆さんのサポートをします。分かるまで、最後まで付き合います。授業中は恥ずかしがらずに積極的に質問をしてください。質問したことは絶対忘れませんから。笑ったり泣いたりしちゃいだい……。いろいろな経験を通して、充実した2年間が過ごせることを約束します。その先には素晴らしい未来が待っています。

AI エンジニアを 目指す

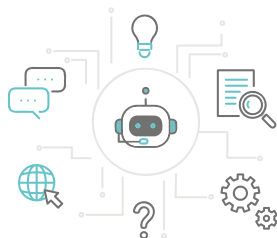
将来自分の会社を経営したい!
そのために必要な知識・技術を学ぶ

目指せる仕事

- Webエンジニア
- 企業の会計・経理担当
- Webデザイナー
- システムエンジニア
- AIエンジニア
- ブロックチェーンエンジニア

学科概要

この学科では「情報 (Information)」をテーマに学びます。Webサイトを作るための技術 (HTML、CSS、JavaScript、TypeScript) や、プログラミング言語 (Python など) を学びます。さらに、AI (人工知能) やデータを使ったシステム開発、情報を安全に守るシステムについても勉強します。



AI
エンジニア
になる!

AI (人工知能) を使ったシステムを作るためのプログラミングやデータの活用方法を学びます。AI 技術を使った自動化やデータ分析などの知識を身につけ、AI エンジニアを目指します。AI 駆動開発も学びます。

Web エンジニアは、インターネット上で使える Web サイトやアプリを作る仕事です。HTML、CSS、JavaScript を使って、デザインや機能を作る方法を学びます。

Web
エンジニア
になる!



プログラマー
エンジニア
になる!



プログラムを書いて、新しいシステムやアプリを作るエンジニアを目指します。安全で便利なシステムを開発するための知識や、データを活用する技術を学びます。

目標とする資格 (取得を目指す資格)



ITパスポート

IT (コンピューター技術) の基本的な知識を学ぶための資格です。情報セキュリティ、ネットワーク、プログラミングの基礎など、IT 業界で働くために必要な知識が身につきます。



Webクリエイター能力認定試験

Web サイトを作るための技術 (HTML、CSS など) を証明する資格です。デザインやプログラミングのスキルを向上させたい人におすすめです。



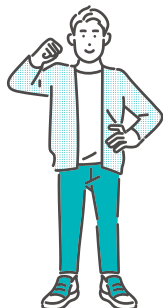
簿記検定

簿記の資格は、会社のお金の管理や計算のルールを学ぶためのものです。お金の流れを正しく理解し、会社の経営に役立てることができます。特に、経理 (けいり) や会計 (かいけい) の仕事をしたい人におすすめです。

情報ビジネス学科

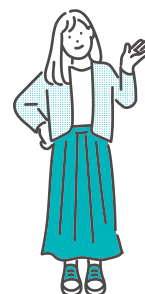
Department of Business Information Systems

就職に有利な
最新のIT技術が
学べるのね!



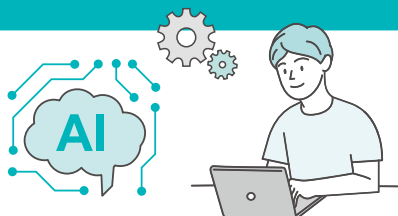
情報ビジネス学科ではこんな勉強ができます!

この学科では、最新のIT技術やビジネスに役立つ知識を学びます。AI(人工知能)やブロックチェーン、Webデザインなどを学び、仕事に活かせるスキルを身につけます。



AI学習

AI(人工知能)を使ったシステムやデータ分析について学びます。AIを活用することで、仕事の効率化や新しいサービスの開発が可能になります。



AIを使い
システムやデータ
分析を学ぶ

ブロックチェーンシステム

ブロックチェーンは、安全にデータを管理できる技術です。暗号資産(仮想通貨)や金融(お金の管理)に関わるシステムで使われています。仕組みを学び、最新の技術を身につけます。

簿記会計

会社のお金の管理や計算のルールを学ぶ分野です。経理や会計の仕事に役立つ知識を身につけます。

Webデザイン・アプリケーション

HTML、CSS、JavaScriptを使ってWebサイトやアプリを作る方法を学びます。Reactなどの最新技術を学び、Web開発やデザインのスキルを高めます。

AI駆動開発

従来の開発では、人間がコードを書き、テストし、修正する作業を行っていました。しかし、AI駆動開発では、AIがこれらの作業をサポートしたり、自動化したりします。

カリキュラム一覧

- 商業簿記I
- 工業簿記I
- プレゼンテーション
- 情報通信技術論
- 情報メディア産業論
- 関係法規
- 文書技術とコミュニケーション
- ビジネスマナー
- コンピュータI
- コンピュータII
- 検定対策
- 商業簿記II
- 工業簿記II
- ホスピタリティマネジメント
- マーケティング概論
- コンピュータ財務会計
- コンピュータIII
- 進路指導
- コンピュータIV
- コンピュータアーキテクチャ
- システムデザイン

授業時間

1時限目	09:30~10:15
2時限目	10:25~11:10
3時限目	11:20~12:05
4時限目	12:15~13:00

※一部申請中の科目があります。



受験生へメッセージ

在校生

私はブラジル出身で、日本で就職するために来日しました。東京桜ヶ丘学院を卒業し、日商簿記三鷹福祉専門学校で入学しました。

この学校ではICTや簿記会計、ビジネス関係のことを基礎から学ぶことができます。授業はとても分かりやすく、丁寧に教えてもらえるので知識が増えました。

勉強しやすい環境なので、就職に向けてモチベーションを高く維持しています。将来は学んだ知識と技術を活かしてIT系の企業に就職したいと思っています。

皆さんも日商簿記三鷹福祉専門学校でチャレンジしてみませんか。

DIAS
FERREIRA
LEONARDO

ジラス フェレイラ レオナルド
(2年生)

ブラジル出身
東京桜ヶ丘学院 卒



卒業生



バングラデシュ出身
福山国際外語学院 卒

RANA
SOHEL
ラナソヘル
(卒業生)

バングラデシュ出身のラナソヘルです。情報ビジネス学科でITの基礎知識やWeb、Pythonなどを学びました。

この学校で学んだことが今の私の仕事にとても役に立っています。日商簿記三鷹福祉専門学校の先生方は親切で、一人一人に合ったサポートをしていただきました。おかげで就職も早く決まりました。この学校で2年間しっかりと努力すれば、必ず先生が助けてくれます。

皆さんも安心して目標に向かって頑張ってください。

先生



担当科目
CPI~IV、
CP財務会計
吉川 智之
(校長)

生成AI時代に求められる エンジニア像と学びの重要性

日本ではIT人材不足が以前から指摘され、特にAIやセキュリティ分野では今後も人手不足が続くと考えられています。生成AIの普及により、単なるコーディングよりも、AIを活用する力やコミュニケーション力、チームで協力する力が重視されるようになっていきます。自ら学び課題を考え、AIを使って成果を出せる力があれば活躍できます。変化を前向きに受け止め、学び続ける姿勢がこれからのエンジニアには大切です。

就活力UPココがポイント!!

就職支援

Employment Support



POINT 1

仕事の準備サポート

キャリア形成支援

学校では、就職の準備をサポートします。

履歴書の書き方や面接の練習を行い、先生が相談にのってくれます。

1年生のうちから仕事に関する説明会に参加し、2年生では本格的に就職活動を始めます。プログラミングやデザインを学んだ学生は、自分の作品(ポートフォリオ)を作り、企業へアピールできます。

POINT 2

仕事に役立つ資格サポート

就職を有利に! 資格取得フォロー

資格を取るために、先生がサポートします。資格を取ることで、就職に有利になります!

- ✓ 1年生で「簿記3級」以上取得を目指す
- ✓ 2年生で「簿記2級」以上取得を目指す
- ✓ 簿記検定の合格率が高い(3級は約100%、2級は約70%以上)
- ✓ ITパスポートやWebクリエイター能力認定試験の取得もサポート



1年次

1年次からの
就職対策で安心!

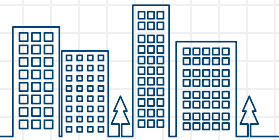
- 就活の概況
- 選考の流れ
- 業界研究と企業研究
- 自己分析
- 自己PR作成
- 日本式履歴書作成
- 求人票の読み方
- 就活サイト利用法
- 就職説明会引率



1年次に取得できる資格

- 簿記2・3級
- Word、Excel2・3級 など





就職先

就職先の一例です。
その他、多数の企業様から内定をいただいています。

日産レンタカー株式会社
株式会社パルミキ
株式会社SUN
サンワシステムサポート株式会社
ANA FESTA株式会社
株式会社FETシステム
ホテルルネッサンスリゾート沖縄

社会福祉法人ふぁみりー
ソフトバンク株式会社
KDDI株式会社
株式会社イエローハット
株式会社テクノエージェント
株式会社ライフサポートめぐみ
株式会社コロワイド

株式会社東急ストア
株式会社成城石井
株式会社アスパーク
サミット株式会社
株式会社東急ホテルズ

就職、大学編入、
起業など
個の考えを
尊重してくれる!

企業からのコメント

変化の早いIT業界で、助け合いながら成長していく。

SUN には今、5 カ国のエンジニアがいます。ことばや文化がちがっても、みんなで助け合い、アイデアを出し合っています。

いろいろな国の人といっしょに働くことで、グローバルな考え方を学ぶことができます。

また、SUN にはおたがいに教え合い、助け合う文化があります。わからないことがあるときは、みんなで話し合い、問題を解決します。

新人エンジニアも安心して成長できる環境です。

SUN で、あなたの想像力や技術をいかしてみませんか。

変化の早い IT の世界で、自由に考え、すばやく行動し、新しいものをどんどん生み出していきたいでしょう。



SUN株式会社/SUN Co., Ltd
代表取締役社長兼CEO/President&CEO

仲宗根 俊平



2年次

就職に強い資格を 取得!

- 面接の段階別対策
- 選考試験と注意点
- 面接マナー
- 企業へのメール・文書
- 面接ロープレ
- 日本企業の働き方
- 就職説明会引率
- ビザ申請 (留学生のみ)



2年次に取得できる資格

- 簿記1・2級
- FP
- Word、Excel1・2級
- G検定
- ITパスポート
- Webクリエイター能力検定 など





NISSHO CAMPUSLIFE

1st year Schedule



- ・入学式(1年)
- ・オリエンテーション(全学年)
- ・前期授業開始(全学年)
- ・新歓バーベキュー(全学年)

4 April



だんだん授業が面白くなってきたぞ!

5 May



- ・日商簿記検定(全学年)

6 June

初めての日商簿記検定、合格を目指そう



- ・全経簿記検定(全学年)
- ・JLPT(全学年)

7 July



夏休みは何しようかな?

- ・夏季休暇(全学年)

8 August



- ・前期末試験(全学年)

9 September

みんなでバス旅行に行くよ!



- ・後期授業開始(全学年)
- ・バス旅行(全学年)
- ・文書処理能力検定【Word,Excel】(全学年)

10 October



さらに上を目指して頑張るぞ!

- ・日商簿記検定(全学年)
- ・全経簿記検定(全学年)

11 November



- ・JLPT(全学年)
- ・進路調査(1年)

12 December

冬休みは楽しいイベントがいっぱい。



- ・冬季休暇(全学年)
- ・面接指導・適正検査(1年)

1 January



- ・文書処理能力検定【Word,Excel】(全学年)
- ・全経簿記検定(全学年)
- ・日商簿記検定(全学年)

2 February



3月から就職活動スタートです。

- ・期末試験(1年)
- ・進級判定(1年)
- ・就職ガイダンス(1年引率)

3 March

派手さはないですが、中身を重視しています。
みんなで楽しむ人も、一人でコツコツやる人もどちらも伸ばします!



2nd year Schedule



悔いのない
1年にするぞ!

- ・前期授業開始(全学年)
- ・新歓バーベキュー(全学年)

4 April



- ・進路ガイダンス(2年)
- ・面接指導・適正検査(2年)
- ・就職ガイダンス(2年引率)

5 May



- ・日商簿記検定(全学年)
- ・外国人専用ハローワーク引率(2年)
- ・企業説明会(2年)

6 June



- ・全経簿記検定(全学年)
- ・JLPT(全学年)
- ・Webクリエイター能力認定試験(2年)

7 July



- ・夏季休暇(全学年)

8 August

就職活動が本格化。
入社試験頑張ろう!



- ・前期末試験(全学年)
- ・直前試験対策(2年)
- ・企業説明会【校内】(2年)

9 September



富士山
レーダードーム、
楽しかった!

- ・後期授業開始(全学年)
- ・バス旅行(全学年)
- ・文書処理能力検定
【Word,Excel】(全学年)

10 October



- ・日商簿記検定(全学年)
- ・全経簿記検定(全学年)

11 November



- ・JLPT(全学年)
- ・最終進路ガイダンス(2年)
- ・企業説明会【校内】(2年)

12 December

いよいよ
最終進路が
確定。



お正月や成人式など、
年末年始を楽しもう!

- ・冬季休暇(全学年)

1 January



- ・文書処理能力検定【Word,Excel】(全学年)
- ・全経簿記検定(全学年)
- ・日商簿記検定(全学年)
- ・期末試験(2年)

2 February

2年間楽しかった。
新たなスタートを切ります。



- ・卒業式(2年)

3 March

※イベントは予定通り実施されない場合があります。

Campus Information

キャンパスインフォメーション

オープンキャンパスでお待ちしています。

OPEN CAMPUS 2026

学校説明会では、勉強する内容や、出願方法や入試など入学するまで、入学してからのサポート等を詳しく説明します。安心して学ぶことができる日商簿記三鷹福祉専門学校の学校見学に参加してみませんか？



学校見学
実施予定日

Webでの参加も可能です。Web学校見学の参加方法は別紙参照

開催時間は
いずれも

▶ **14:00 ~ 15:30**

お申し込みはWebサイトから
<https://sb-nm.ac.jp/open-campus/>



📍 学校で説明会 📶 オンライン説明会

月	日	内容
5月	13(水)	📍 学校説明と簿記会計体験
	16(土)	📍 学校説明とプログラミング体験
	20(水)	📍 学校説明と簿記会計体験
	30(土)	📍 学校説明とプログラミング体験
6月	3(水)	📍 学校説明と簿記会計体験
	12(金)	📶 オンラインで学校説明会
	13(土)	📍 学校説明とプログラミング体験
	27(土)	📍 学校説明とプログラミング体験
7月	8(水)	📍 学校説明と簿記会計体験
	15(水)	📍 学校説明と簿記会計体験
	24(金)	📶 オンラインで学校説明会
	25(土)	📍 学校説明とプログラミング体験
8月	5(水)	📍 学校説明と簿記会計体験
	7(金)	📶 オンラインで学校説明会
	8(土)	📍 学校説明とプログラミング体験
	26(水)	📍 学校説明と簿記会計体験
	29(土)	📍 学校説明とプログラミング体験

月	日	内容
9月	2(水)	📍 学校説明と簿記会計体験
	5(土)	📍 学校説明とプログラミング体験
	11(金)	📶 オンラインで学校説明会
	16(水)	📍 学校説明と簿記会計体験
	26(土)	📍 学校説明とプログラミング体験
10月	2(金)	📶 オンラインで学校説明会
	7(水)	📍 学校説明と簿記会計体験
	17(土)	📍 学校説明とプログラミング体験
	21(水)	📍 学校説明と簿記会計体験
11月	4(水)	📍 学校説明とプログラミング体験
	7(土)	📍 学校説明と簿記会計体験
	14(土)	📍 学校説明とプログラミング体験
	20(金)	📶 オンラインで学校説明会
12月	2(水)	📍 学校説明と簿記会計体験
	5(土)	📍 学校説明とプログラミング体験
	19(土)	📍 学校説明とプログラミング体験

※プログラミング体験は次のいずれかを行います。【Webサイト作成体験・AI駆動開発体験・フィンテック体験・データ分析体験】
※1月以降の開催はWebサイトにてご確認ください。



The Business Class for your career



日商簿記三鷹福祉専門学校は簿記とビジネスの学校としてスタートし、2000年に日商簿記三鷹福祉専門学校と校名変更し、介護福祉学科が設立されました。地上3F、地下1Fの校舎で総勢約150名が学習しています。



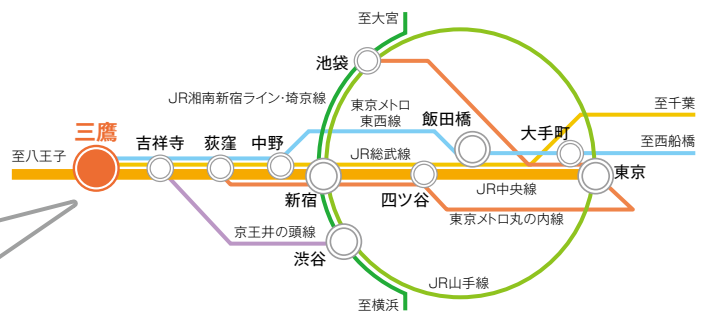
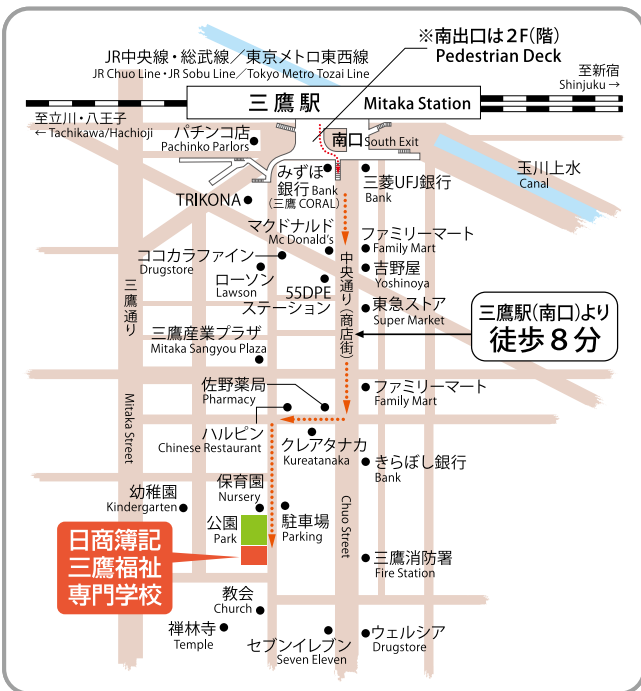
インターネットは常時接続していますので、就職に関する情報を入手できます。最新のコンピューターが40台あり、情報通信技術の知識や技術について本格的な学習ができます。



出会いと学びの場となる教室は、静かで日当たりも良く学習するには最適な環境です。ビジネスに関する知識や教養を広げ、人と人との関わりの大切さを学びます。

※本校案内に掲載の画像は一部イメージです。

Access アクセス



- JR三鷹駅南口より徒歩8分
- 三鷹駅まで在来線・私鉄をご利用の場合
東京駅より、JR中央線にて約30分
新宿駅より、JR中央線または総武線にて15分~20分
京王井の頭線ご利用の場合、吉祥寺駅にて中央線乗り換え約3分
- 駐車場はございません。公共交通機関をご利用くださいませ。



日商簿記三鷹福祉専門学校
Nissho School of Bookkeeping and Welfare in Mitaka

〒181-0013 東京都三鷹市下連雀4-19-11 4-19-11, Shimorenjaku, Mitaka-shi, Tokyo

TEL : 0422-44-6121(代)

FAX : 0422-43-2735

<https://sb-nm.ac.jp>

